

PROYECTO
LA PRADERA

LOCALIZACIÓN:

CONTIENE:

PLANTA ARQUITECTÓNICA
PLANTA CUBIERTA
CASA PRADERA

PROPIETARIO:

REVISO:

ARQUITECTO:

DIBUJO:

KRISTYN MONTERO

ESCALA:

1:50

FECHA:

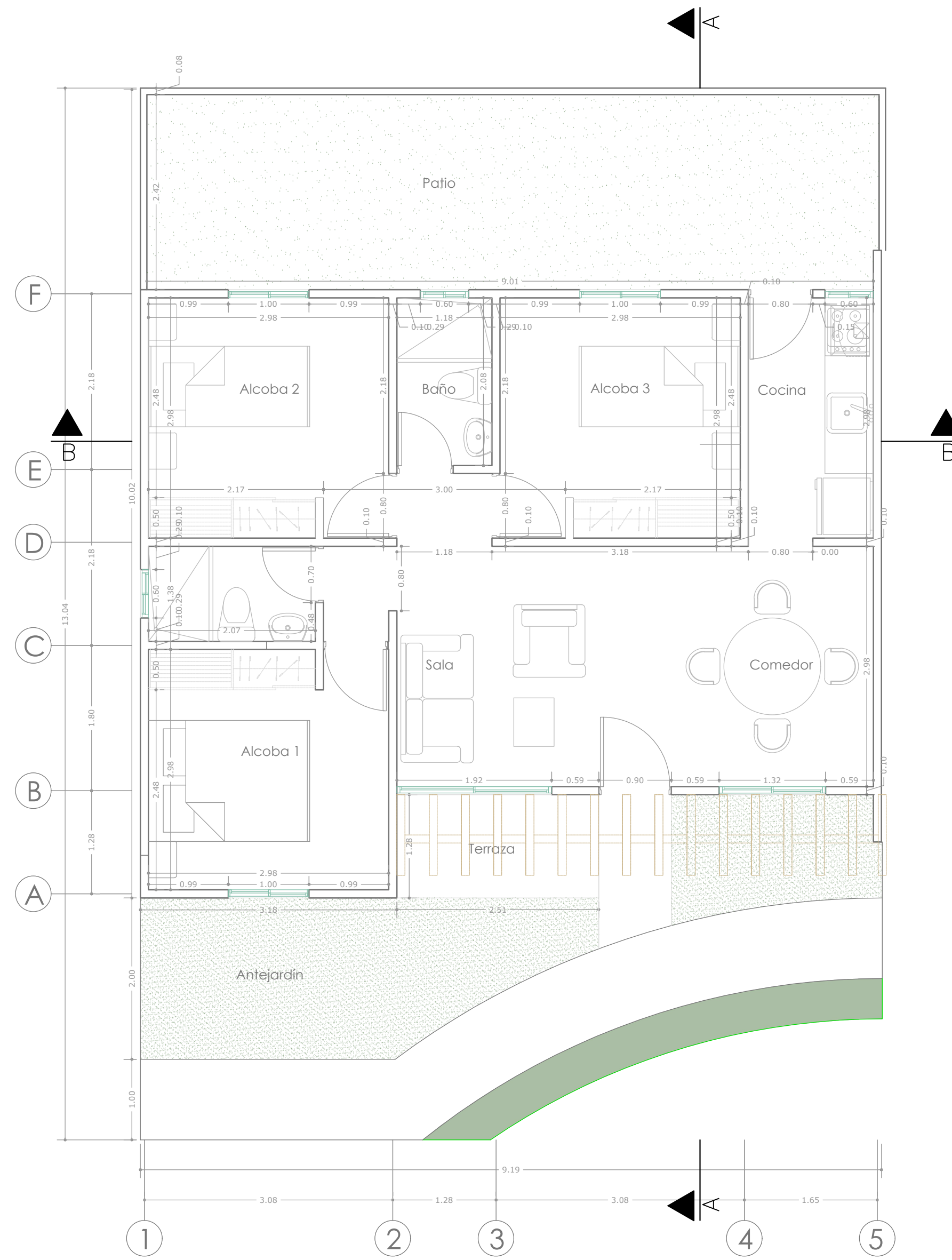
JUNIO/2022

PLANO No.

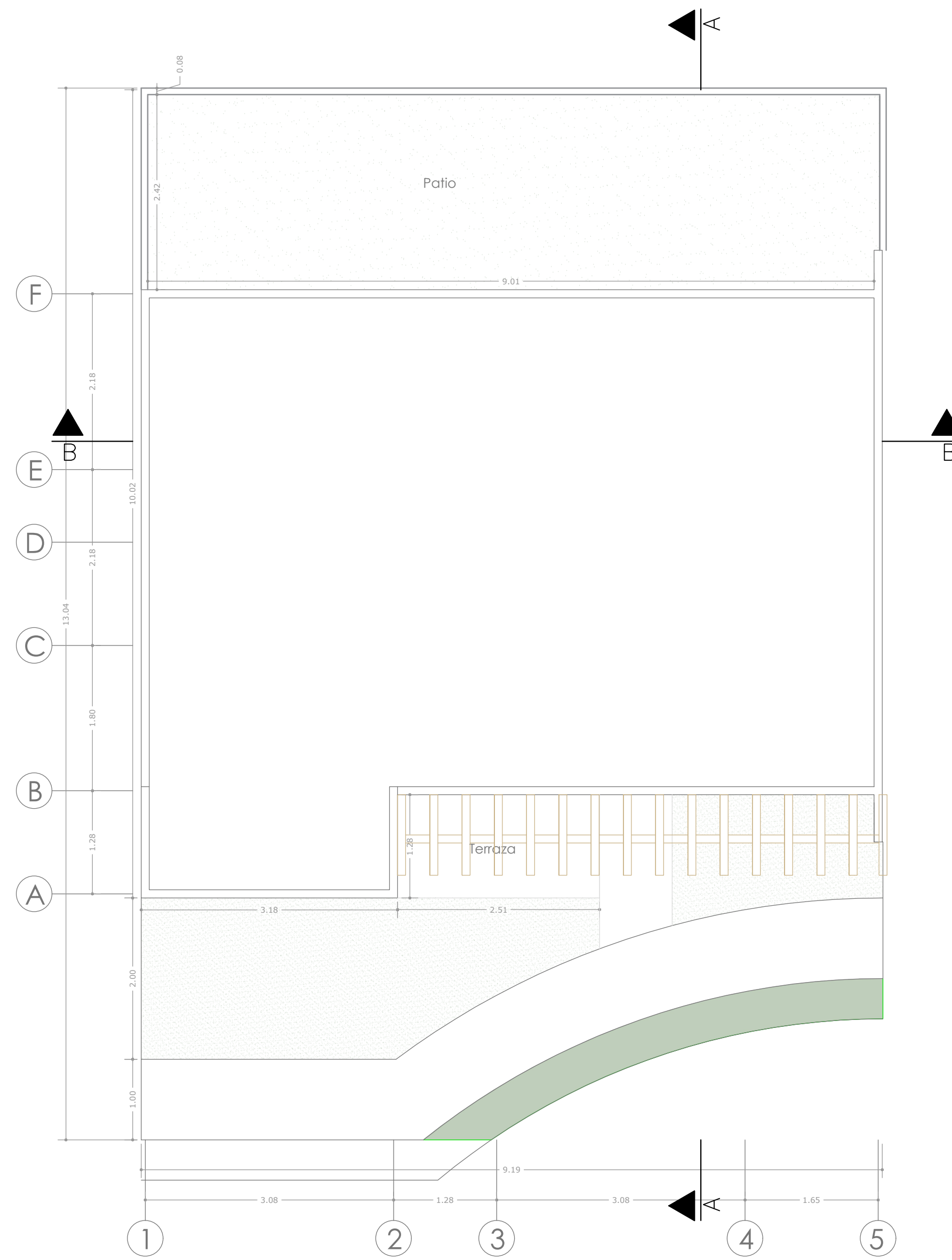
01

AREA:

OBSERVACIONES:



Planta Arquitectónica



Planta Cubierta

DETALLES DE ÁREAS	
DESCRIPCION	AREA
AREA CONSTRUIDA	64.8688m2
PATIO	23m2
ANTE JARDIN	12.9176m2
AREA TOTAL LOTE	100.7864m2
PARQUEADERO	4.9422m2